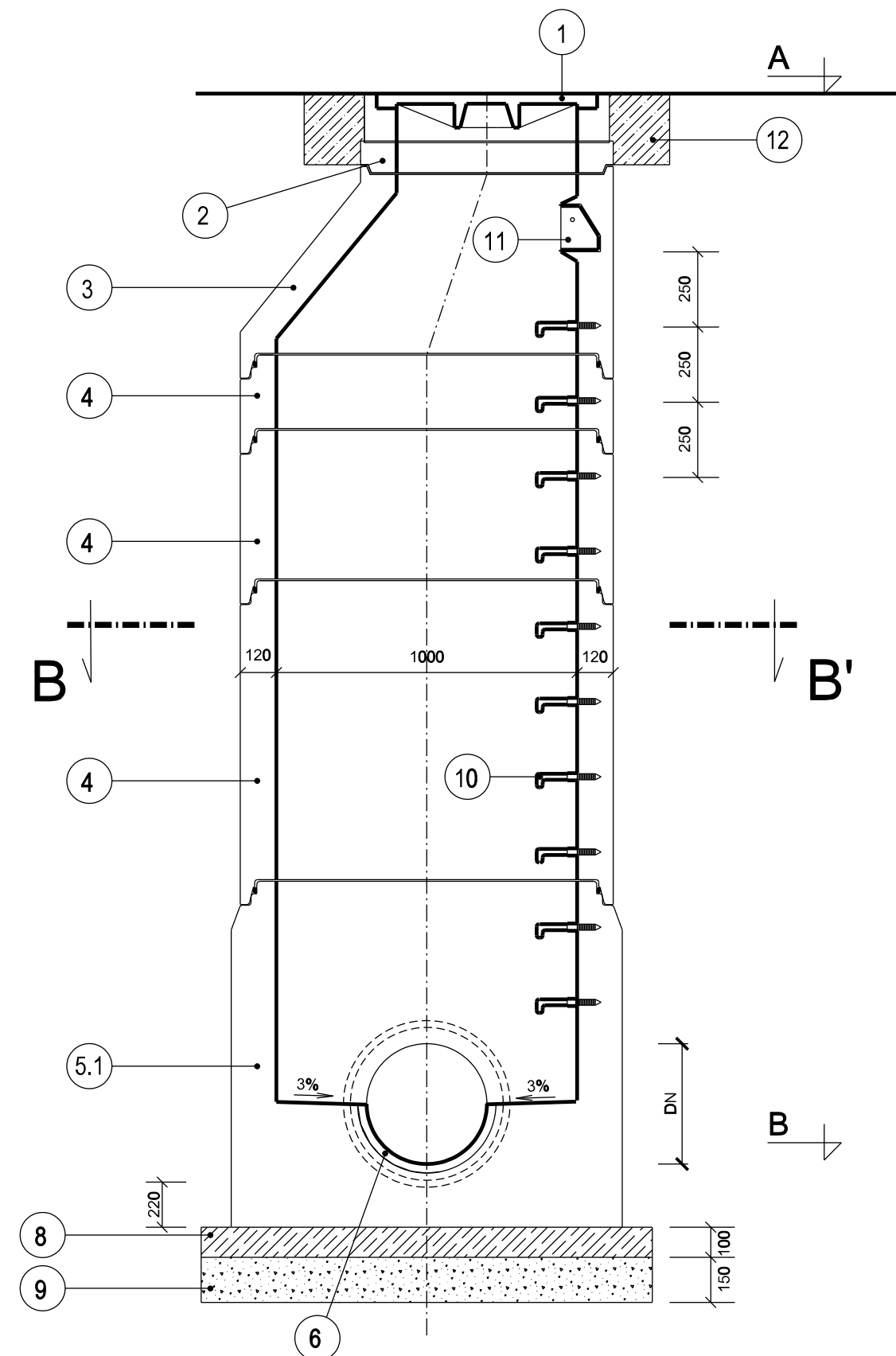


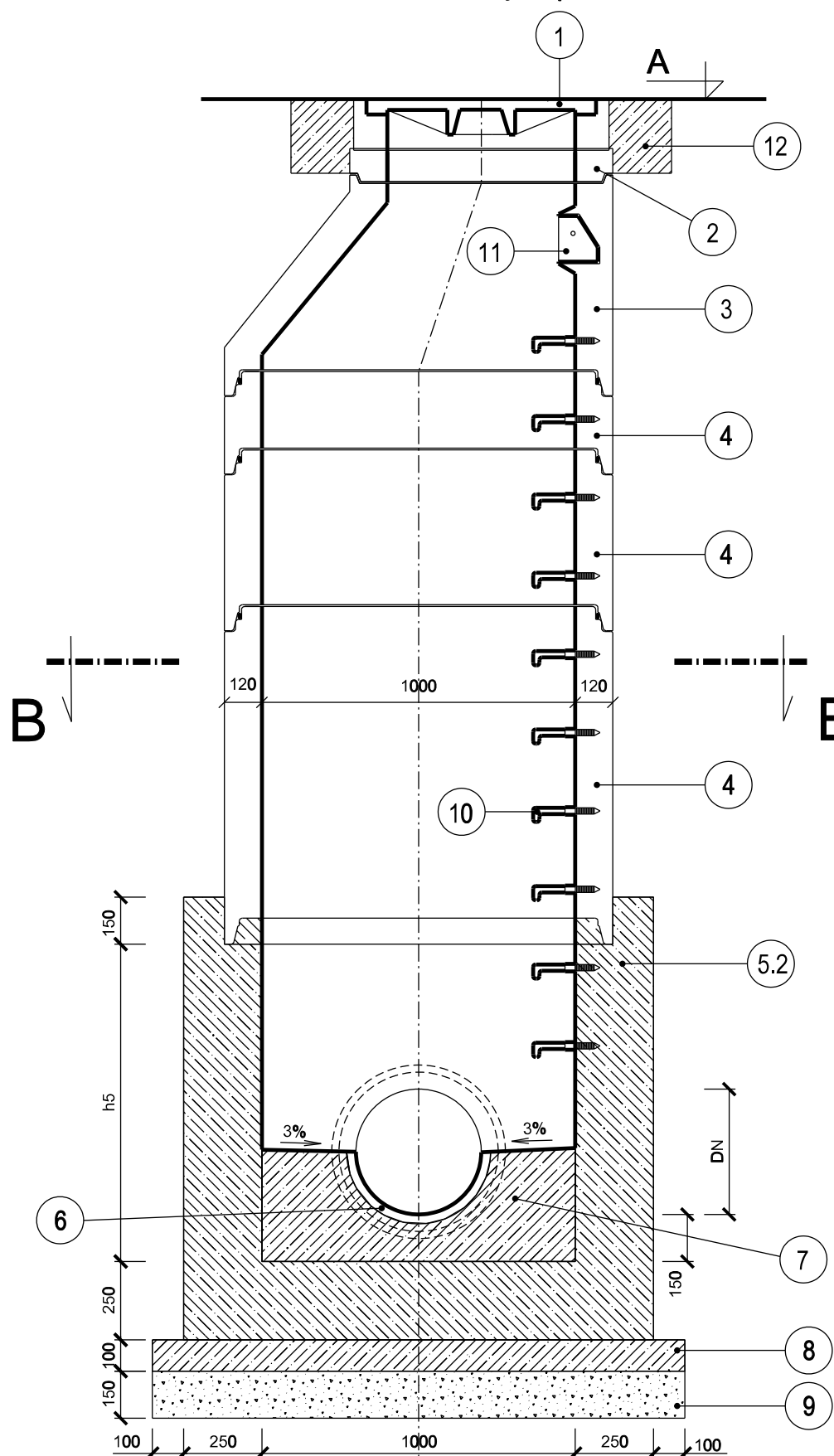
ŘEZ A-A'

Revizní šachta z betonových prefabrikátů

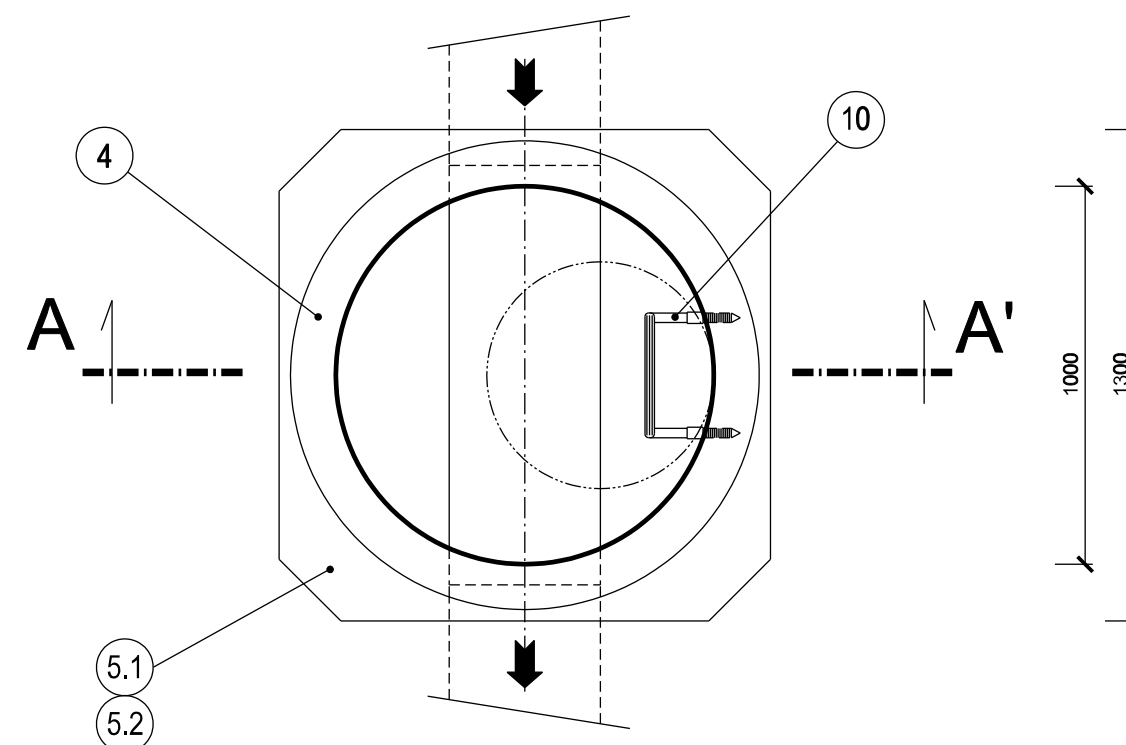


ŘEZ A-A'

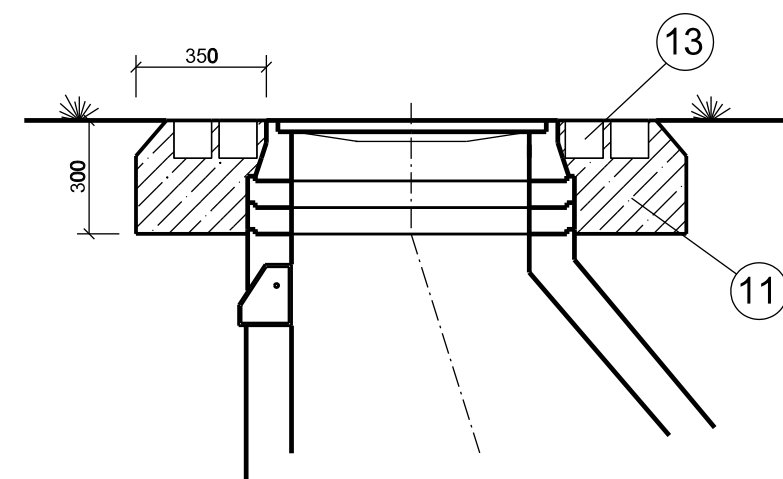
Revizní šachta z betonových prefabrikátů s monolitickým dnem



PŮDORYS B-B'




ÚPRAVA ZHLAVÍ V NEZPEVNĚNÝCH PLOCHÁCH V INTRAVILÁNU - ZHLAVÍ ZAROVNANÉ S TERÉMEM



1. Šachtový poklop tř. D400
2. Vyrovnávací prstenec
3. Šachtový kónus
4. Šachtová skruž
- 5.1 Šachtové dno prefabrikované
- 5.2 Šachtové dno monolitické
6. Půlžlábek výšky 1/2 DN, do 4m/s bude žlábek opatřen ochranným nátěrem nad 4m/s bude použita kamenina nebo čedič
7. Tvrzený beton ČSN EN 206-1 C30/37 XA1 s čedičovým kamenivem
8. Podkladní beton ČSN EN 206-1 C12/15
9. Hutněný šterkopískový podsyp tloušťky 150 mm
10. Ocelové stupadlo s PE povlakem
11. Kapsové stupadlo
12. Tvrzený beton ČSN EN 206-1 C30/37 XA1 a spárovací páska.

A. Kóta terénu
B. Niveleta potrubi

| | | |
|--------|--------------|--------------|
| Revize | Popis revize | Datum revize |
|--------|--------------|--------------|

| | |
|---|--|
|  | <p>AQUA PROCON s.r.o. Projektová a inženýrská společnost – divize Praha Dukelských hrdinů 12, 170 00 Praha tel.: 266 109 335, fax: 266 712 140 E-mail: info@aquaprocon.cz www.aquaprocon.cz</p> |
| <p><i>Vedoucí projektu</i></p> | <p>Ing. Aleš Mucha</p> |
| <p><i>Vedoucí dílčího projektu</i></p> | |
| <p><i>Zodpovědný projektant</i></p> | <p>Ing. Michal Ašer</p> |
| <p><i>Výpracoval</i></p> | <p>Ing. Klára Žambochová</p> |
| <p><i>Kontroloval</i></p> | <p>Ing. Aleš Mucha</p> |

| | |
|-------------------|---|
| <i>Investor</i> | Vodárenská společnost Tábořsko s.r.o., Kosova 2894, Tábor |
| <i>Objednatel</i> | Vodárenská společnost Tábořsko s.r.o., Kosova 2894, Tábor |

| | | | | | | | | |
|--------|-----|---------|--------|-----|-------|---------|-----------------|------------|
| Formát | 1A4 | Měřítka | Stupeň | DPS | Datum | 05/2023 | Zakázkové číslo | 1590521-50 |
|--------|-----|---------|--------|-----|-------|---------|-----------------|------------|

ZPRACOVÁNÍ ČISTÍRENSKÝCH KALŮ AČOV TÁBOR

D - Dokumentace objektů a technických a technologických zařízení
D.1 - Dokumentace stavebního nebo inženýrského objektu
D.1.2 - VENKOVNÍ TRUBNÍ ROZVODY
D.1.2.1 KANALIZACE

| | |
|--------------------------------|---|
| Příloha | Souprava |
| VZOROVÁ REVIZNÍ ŠACHTA DN 1000 | Číslo přílohy D.1.2.1.6 Revize 0 |